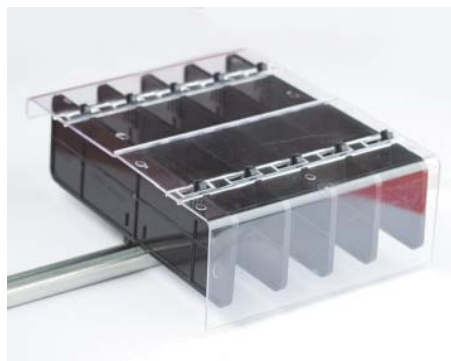


## Защита зажимов и проводящих элементов

### Защита для зажимов серии АСВ



**Назначение:**

- для защиты от случайного контакта.

**Условия монтажа:**

- монтаж на рейки типа G или C.

**Отличительные особенности:**

- защита состоит из крышки и суппорта;
- одна крышка закрывает только одну сторону зажима. Для защиты зажима с обеих сторон нужно использовать две крышки.

**Характеристики крышки:**

- материал: поликарбонат;
- толщина крышки – 2,3 мм, длина – 200 мм. Достаточно для покрытия 4-х зажимов.

**Характеристики суппорта:**

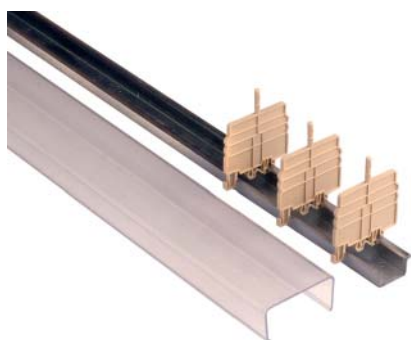
- материал: АБС-пластик;
- толщина – 5 мм;
- класс горючести V0.

**Инструкция по монтажу:**

- стр. 434.

Тип зажима	Способ подключения проводника	Тип крышки	Код крышки	Тип суппорта	Код суппорта
АСВ.70	Прямое подключение обжатого проводника или шины	PRT/P	ZPRT01	SPS/1	ZSPS01
	Тыльное подключение обжатого проводника, шины, или защита неиспользуемого полюса	PRT/G	ZPRT03	SPS/1	ZSPS01
	Прямое подключение необжатого проводника при помощи ограничительного фиксатора	PRT/M	ZPRT02	SPS/5	ZSPS05
АСВ.120	Прямое подключение обжатого проводника или шины	PRT/P	ZPRT01	SPS/1	ZSPS01
	Тыльное подключение обжатого проводника, шины, или защита неиспользуемого полюса	PRT/G	ZPRT03	SPS/1	ZSPS01
	Прямое подключение необжатого проводника при помощи ограничительного фиксатора	PRT/M	ZPRT02	SPS/5	ZSPS05
АСВ.185	Прямое подключение обжатого проводника или шины	PRT/P	ZPRT01	SPS/3	ZSPS03
	Тыльное подключение обжатого проводника, шины, или защита неиспользуемого полюса	PRT/G	ZPRT03	SPS/3	ZSPS03
	Прямое подключение необжатого проводника при помощи ограничительного фиксатора	PRT/M	ZPRT02	SPS/7	ZSPS07

### Защита универсальная



**Назначение:**

- для защиты от случайного контакта.

**Условия монтажа:**

- монтаж на рейки типа OMEGA или G.

**Отличительные особенности:**

- защита состоит из крышки и суппорта;
- защита зажимов сечением до 70 мм<sup>2</sup>.

**Характеристики:**

- материал: самозатухающий пластик;
- стандартная длина крышки – 2000 мм.

Высота зажима (с учетом DIN-рейки), мм	Размеры при установке на DIN-рейку, мм (высота x ширина)	Высота борта крышки b, мм	Крышка		Суппорт	
			тип крышки	код крышки	тип суппорта	код суппорта
До 58	фиксация крышки за нижнее крепление OMEGA 3: 65x66 G1: 70x66 фиксация крышки за верхнее крепление OMEGA 3: 77x66 G1: 82x66	32	PZM.4	ZPZ330	PZD.4/SO	ZPZ331
Свыше 58	фиксация крышки за нижнее крепление OMEGA 3: 78x87 G1: 82x87 фиксация крышки за верхнее крепление OMEGA 3: 90x87 G1: 94x87	36	PZM.6	ZPZ110	PZD.6/SO	ZPZ112