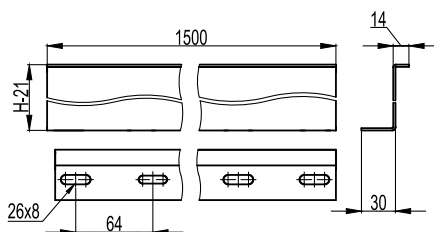


## Разделительная перегородка



**Назначение:**

- разделение групп кабелей внутри лотка.

**Характеристики:**

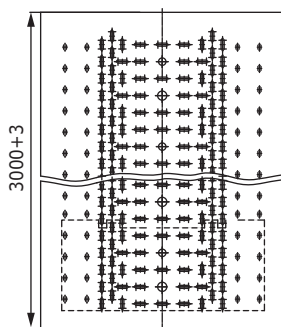
- толщина стали – 2 мм.

**Монтажные элементы:**

- для соединения используются следующие метизы: болт М6х16 (код СМ010616), гайка М6 (код СМ100600).

Высота Н, мм	Код, исп. 1	Код, исп. 2	Код, исп. 4
80	UPH080	UPH080HDZL	UPH080HDZL
100	UPH010	UPH010HDZL	UPH010HDZL
150	UPH050	UPH050HDZL	UPH050HDZL
200	UPH020	UPH020HDZL	UPH020HDZL

## Донная вставка



**Назначение:**

- защита кабеля от воздействий внешней среды;
- исключение провисания тонкостенного кабеля.

**Характеристики:**

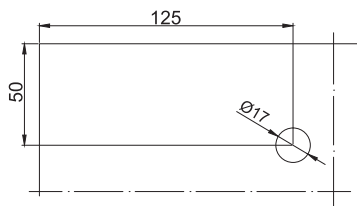
- длина – 3000 мм;
- толщина – 1 мм.

**Монтажные элементы:**

- для соединения используются следующие метизы: болт М6х16 (код СМ010616), гайка М6 (код СМ100600).

Ширина основания применяемого лотка, мм	Код, исп. 1	Код, исп. 2
200	UDM302	UDM302HDZ
300	UDM303	UDM303HDZ
400	UDM304	UDM304HDZ
500	UDM305	UDM305HDZ
600	UDM306	UDM306HDZ
700	UDM307	UDM307HDZ
800	UDM308	UDM308HDZ
900	UDM309	UDM309HDZ

## Замок для крепления крышки с фиксатором

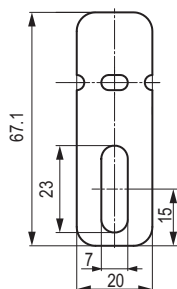


**Назначение:**

- установка на крышку в случае самостоятельного изменения длины крышки на объекте.

Код
UKZ200

## Держатель прямой крышки



**Назначение:**

- дополнительное крепление при сильных ветровых нагрузках.

**Характеристики:**

- толщина – 2 мм.

**Монтажные элементы:**

- для соединения используются следующие метизы: болт М6х20 (СМ010620HDZ) – 1 шт., гайка М6 (СМ100600) – 2 шт.

Код, исп. 2	Код, исп. 4
UKH400HDZL	UKH400HDZL