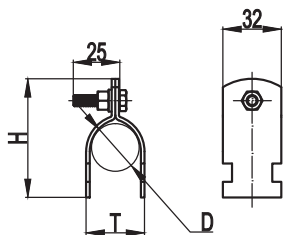


Разборный хомут ВНТ-15



Назначение:

- монтаж труб водоснабжения, отопления, газоснабжения, а также труб промышленного назначения.

Условия монтажа:

- внутри помещений, на открытом воздухе под навесом.

Отличительные особенности:

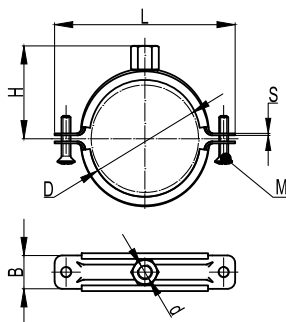
- монтаж в С-образный профиль и консоли из С-образного профиля.

Характеристики:

- диаметр труб – от 1/2 до 5";
- температура эксплуатации – от -40 до +90 °С.

| D min, мм | D max, мм | Высота H, мм | T, мм | Код |
|-----------|-----------|--------------|-------|---------|
| 20,3 | 22 | 60 | 24,3 | ВНТ1505 |
| 25,7 | 27 | 65 | 29,7 | ВНТ1508 |
| 32,4 | 34 | 77 | 36,4 | ВНТ1510 |
| 41,2 | 43 | 87 | 45,2 | ВНТ1512 |
| 47,4 | 49 | 92 | 51,4 | ВНТ1515 |
| 59,5 | 61 | 102 | 63,5 | ВНТ1520 |
| 72,2 | 76 | 118 | 76,2 | ВНТ1525 |
| 87,9 | 89 | 140 | 91,9 | ВНТ1530 |
| 113 | 115 | 165 | 117 | ВНТ1540 |
| 139 | 142 | 186 | 143 | ВНТ1550 |

Хомут с изоляцией для средних нагрузок ВНТ-20



Назначение:

- монтаж труб водоснабжения, отопления, газоснабжения, а также труб промышленного назначения;
- внутри помещений, на открытом воздухе под навесом.

Отличительные особенности:

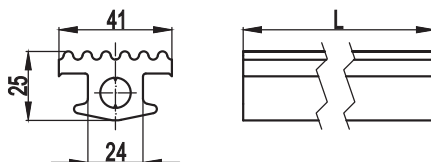
- монтаж к потолку, стенам, в С-образный профиль и консоли из С-образного профиля.

Характеристики:

- диаметр труб – от 12 до 220 мм;
- температура эксплуатации – от -40 до +90 °С;
- максимальная статическая нагрузка для подвешенного монтажа – 200 кг;
- максимальная статическая нагрузка для бокового монтажа – 100 кг.

| Макс. диаметр D, мм | Высота H, мм | Ширина L, мм | Ширина B, мм | M, мм | S, мм | d | Код |
|---------------------|--------------|--------------|--------------|-------|-------|-----|---------|
| 16 | 18 | 54 | 20 | M6x18 | 2 | M8 | ВНТ2014 |
| 19 | 19,8 | 59 | 20 | M6x18 | 2 | M8 | ВНТ2038 |
| 25 | 22 | 64 | 20 | M6x18 | 2 | M8 | ВНТ2012 |
| 30 | 25 | 70 | 20 | M6x18 | 2 | M8 | ВНТ2034 |
| 36 | 28 | 77 | 20 | M6x18 | 2 | M8 | ВНТ2100 |
| 42 | 30,7 | 82 | 20 | M6x18 | 2 | M8 | ВНТ2114 |
| 51 | 35 | 91 | 20 | M6x18 | 2 | M10 | ВНТ2112 |
| 64 | 41,5 | 103 | 20 | M6x18 | 2 | M10 | ВНТ2200 |
| 80 | 49,5 | 114 | 25 | M6x18 | 2 | M10 | ВНТ2212 |
| 92 | 57,7 | 132 | 25 | M6x18 | 2 | M10 | ВНТ2300 |
| 118 | 70,5 | 158 | 25 | M6x25 | 2 | M10 | ВНТ2400 |
| 142 | 83,5 | 183 | 25 | M6x25 | 2 | M10 | ВНТ2500 |
| 166 | 95,5 | 204 | 25 | M6x25 | 2 | M12 | ВНТ2600 |
| 220 | 118 | 262 | 25 | M6x25 | 2 | M12 | ВНТ2800 |

Шумопоглощающий вкладыш в профиль ВНТ-41



Применение:

- акустическая изоляция для монтажа воздуховодов.

Примечание:

- применяется совместно с С-образными профилями: ВРЛ-41, ВРМ-41, ВРД-41.

| Вес, кг/м | Код |
|-----------|---------|
| 0,63 | ВНТ4125 |