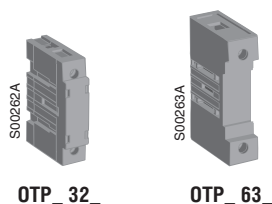


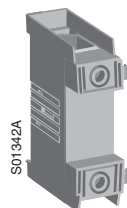
# Выключатели нагрузки/рубильники

## Аксессуары. Дополнительные полюса

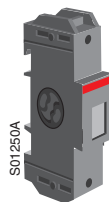


OTP\_32\_

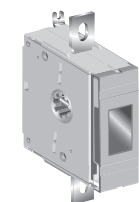
OTP\_63\_



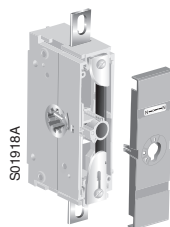
OTP\_125\_



OTZNA1-160E4  
OTP\_160EP



OTZ\_



OXN\_



OESAZX\_

### Четвертый полюс

Крепится сбоку рубильника. Тип и коды заказа указаны для одного изделия.

Для выключателей нагрузки	Функция	Тип	Код заказа	Кол-во в упак. шт.	Масса [кг]
<b>Одновременное срабатывание с основными контактами.</b>					
OT16...40F3		OTPS40FPN1 <sup>1)</sup>	1SCA105001R1001	10	0.03
		OTPS40FPN2 <sup>2)</sup>	1SCA105000R1001	10	0.06
OT63...80F3		OTPS80FP	1SCA105461R1001	10	0.14
OT100...125F3		OTPS125FP	1SCA105099R1001	10	0.03
OT16...40FT3		OTPS40FDN1*)	1SCA104999R1001	10	0.06
		OTPS40FDN2*)	1SCA104998R1001	10	0.14
OT63...80FT3	7(N) L4	OTPS80FD	1SCA105458R1001	5	0.30
OT100...125FT3		OTPS125FD	1SCA105096R1001	1	0.30
OT160E3, ET3	8(N) T4	OTZNA1-160E4	1SCA022271R8310	5	0.3
OT160E3, ET3		OTPS160EP	1SCA022325R7360	1	0.3
OT200...250		OTZ250E	1SCA022735R9420	10	0.35
OT315...400		OTZ400E	1SCA022749R1960	10	0.59
OT630...800		OTZ800E	1SCA022807R5100	1	1.70
OT1000...1250		OTZ1250E	1SCA103765R1001	1	4.30
OT1600		OTZ1600E	1SCA100431R1001	1	4.54
OT2000...2500		OTZ2500E	1SCA107931R1001	1	4.30

### Выключение с запозданием, включение с опережением

OT16...40F3	N	OTPL40FP	1SCA105717R1001	10	0.03
OT63...80F3		OTPL80FP	1SCA105452R1001	10	0.06
OT100...125F3		OTPL125FP	1SCA105090R1001	10	0.14
OT16...40FT3	N	OTPL40FD	1SCA105716R1001	10	0.03
OT63...80FT3		OTPL80FD	1SCA105451R1001	10	0.06
OT100...125FT3		OTPL125FD	1SCA105088R1001	10	0.14

<sup>1)</sup> Для установки с левой стороны рубильника

<sup>2)</sup> Для установки с правой стороны рубильника

### Клеммы нейтрали и заземления

Крепится сбоку рубильника. Тип и коды заказа указаны для одного изделия.

#### Стационарная нейтраль

OT16...40F3	N	OTPN40FP	1SCA104997R1001	10	0.03
OT63...80F3		OTPN80FP	1SCA105457R1001	10	0.06
OT100...125F3, FT3		OTPN125FP	1SCA105094R1001	10	0.14
OT160E3, ET3	N	OTPN160EP	1SCA022344R9510	1	0.30
OT16...40FT3		OTPN40FD	1SCA105718R1001	10	0.03
OT63...80FT3		OTPN80FD	1SCA105456R1001	10	0.06
OT100...125FT3		OTPN125FD	1SCA105092R1001	10	0.14

#### Съемная нейтраль

OT16...40F3	N	OTPD40FP	1SCA104994R1001	10	0.03
OT63...80F3		OTPD80FP	1SCA105445R1001	10	0.06
OT100...125F3		OTPD125FP	1SCA105083R1001	10	0.14
OT 45...80FT3	N	OTPD80FD	1SCA105444R1001	1	0.06

#### Защитное заземление

OT16...40F3	PE	OTPE40FP	1SCA104995R1001	10	0.03
OT63...80F3		OTPE80FP	1SCA105448R1001	10	0.06
OT100...125F		OTPE125FP	1SCA105128R1001	10	0.14
OT160E3, ET3	PE	OTPE160EP	1SCA022345R0010	1	0.30
OT16...40FT3		OTPE40FD	1SCA109884R1001	10	0.03
OT63...80FT3		OTPE80FD	1SCA105446R1001	10	0.06
OT100...125FT3		OTPE125FD	1SCA105698R1001	10	0.14

### Съемная нейтраль

Для выключателей нагрузки	Тепловой ток I <sub>th</sub> , А	Тип	Код заказа	Кол-во в упак. шт.	Масса [кг]
<b>Съемная, устанавливается отдельно на монтажной плате</b>					
OT200...250	250	OXN250	1SCA022752R9950	1	0.26
OT315...400	400	OXN400	1SCA022770R3060	1	0.70
OT630...800	800	OXN800T	1SCA022829R0840	1	0.96
<b>Устанавливается отдельно на монтажной плате</b>					
	200	OESAZX162	1SCA022193R0400	1	0.12
	315	OESAZX164	1SCA022202R9520	1	0.10
	400	OESAZX165	1SCA022202R9790	1	0.12
	1000	OESAZX160	1SCA022186R3960	1	1.00

\* Рубильники OT16...125FT3 дверного монтажа